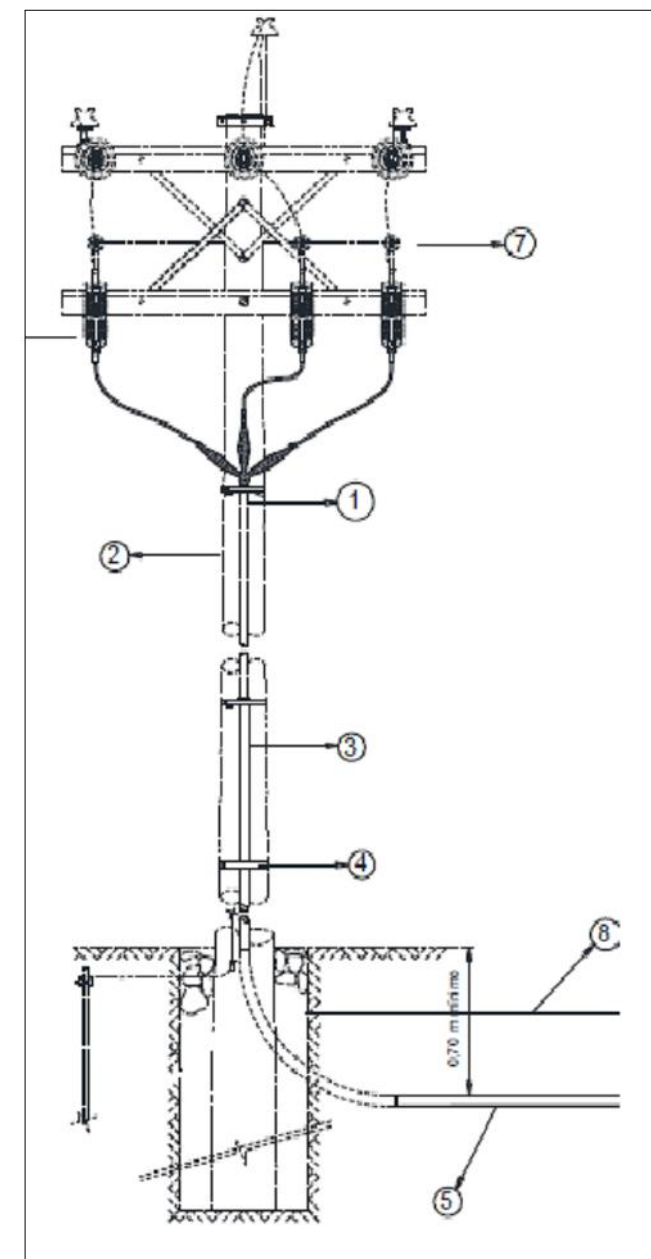
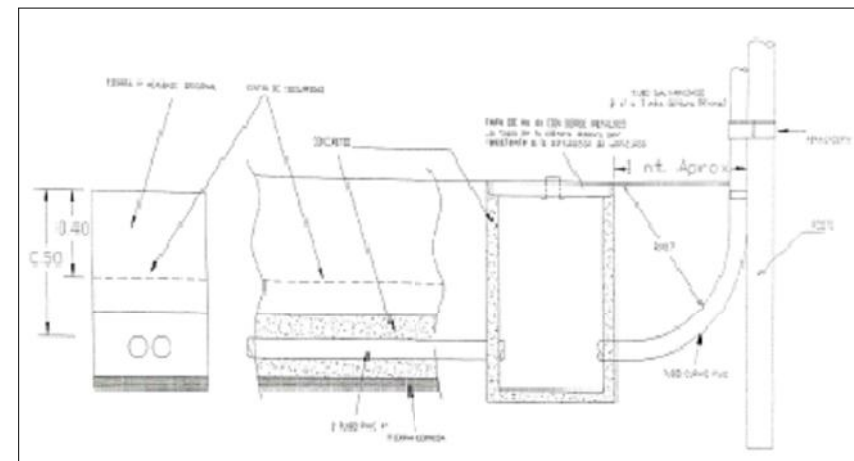


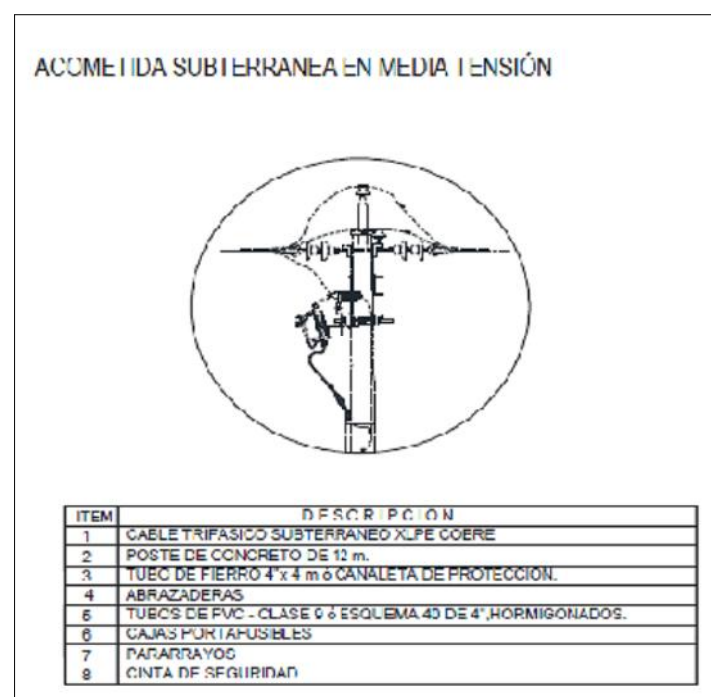
1 Vista de Planta - Callout 1
1 : 100



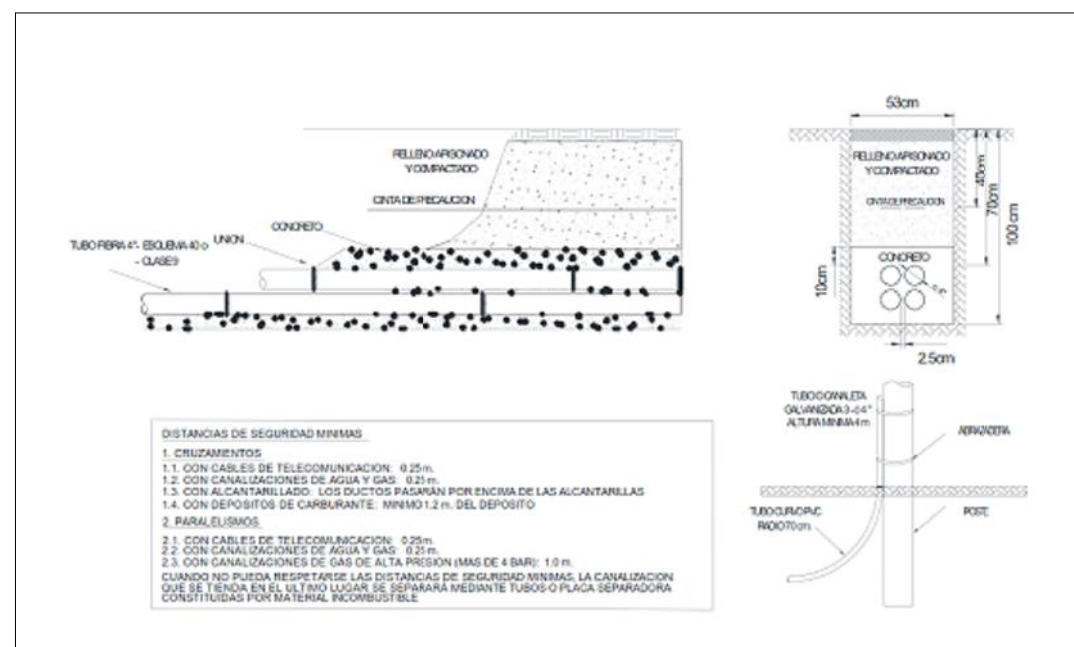
3 ACOMETIDA SUBTERRANEA MT2
1 : 100



4 DETALLE CONSTRUCTIVO MT1
1 : 100



2 ACOMETIDA SUBTERRANEA MT1
1 : 100



5 DETALLE CONSTRUCTIVO MT2
1 : 100

YACIMIENTOS PETROLIFEROS FISCALES BOLIVIANOS

GERENCIA DE COMERCIALIZACIÓN
DIRECCIÓN DE OPERACIÓN Y MANTENIMIENTO



MANTENIMIENTO Y ADECUACIÓN SUBESTACIÓN PLANTA ENGARRAFADORA PUERTO VILLARROEL

DIRECTOR DE OPERACIÓN Y MANTENIMIENTO: ING. PAULO ARCE

ELABORADO POR	FECHA	FIRMA
Ing. Diego Chambi Quispe	03/2018	

REVISADO POR	FECHA	FIRMA

SUP.

INSTALACIONES ELÉCTRICAS

Vista de Planta y Detalle de Instalación

Scale 1 : 100

02/02